

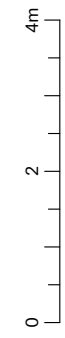


Neugestaltung Dorfkern Malans Grundriss_Sockel-Erdgeschoss_Planauflage, 1:100

Bauprojekt, Umbau Bestand + Neu

Plan-Nr.: NDM_31-7300_SCE_100_
Format: DIN A3
Datum: 29.10.20, mwa

Auftraggeber	Gemeinde Malans Dorfplatz 8, 7208 Malans T 081 300 00 20 E info@malans.ch
Architektur	FuturaFrosch - Architektur und Raumentwicklung GmbH Freilagerstrasse 25, 8047 Zürich T 044 450 19 46 E architektur@futuraFrosch.org
Bauleitung Hochbau	Andreas Lütischer Baumanagement AG Winggel 9, 7023 Haldenstein T 081 353 97 79 E info@luetscherbauleiter.ch
Bauleitung Tiefbau	wlw Bauingenieure AG Bahnhofweg 68, 8887 Mels T 081 720 02 70 E info@wlv-ingenieure.ch





Neugestaltung Dorfkern Malans Grundriss_Erd-Obergeschoss_Planauflage, 1:100

Bauprojekt, Umbau Bestand + Neu

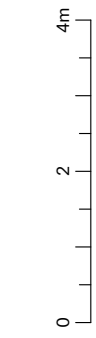
Plan-Nr.: NDM_31-7301_SCE_100_
Format: DIN A3
Datum: 29.10.20, mwa

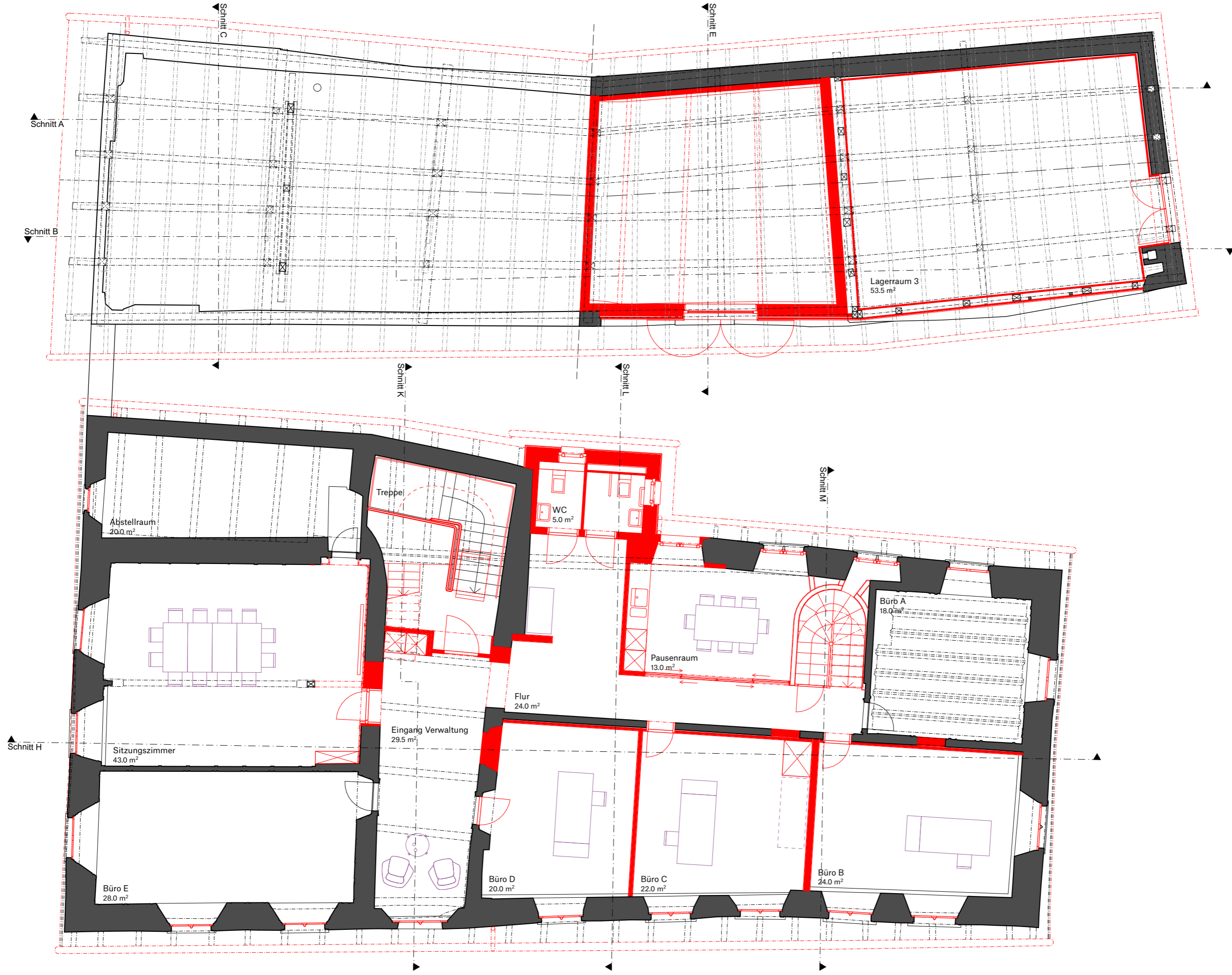
Auftraggeber
Gemeinde Malans
Dorfplatz 8, 7208 Malans T 081 300 00 20 E info@malans.ch

Architektur
FuturaFrosch - Architektur und Raumentwicklung GmbH
Freilagerstrasse 25, 8047 Zürich T 044 450 19 46 E architektur@futurafrosch.org

Bauleitung Hochbau
Andreas Lütcher Baumanagement AG
Winggel 9, 7023 Haldenstein T 081 353 97 79 E info@lutscherbauleiter.ch

Bauleitung Tiefbau
wlv Bauingenieure AG
Bahnhofweg 68, 8887 Mels T 081 720 02 70 E info@wlv-ingenieurs.ch



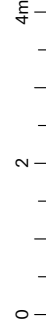


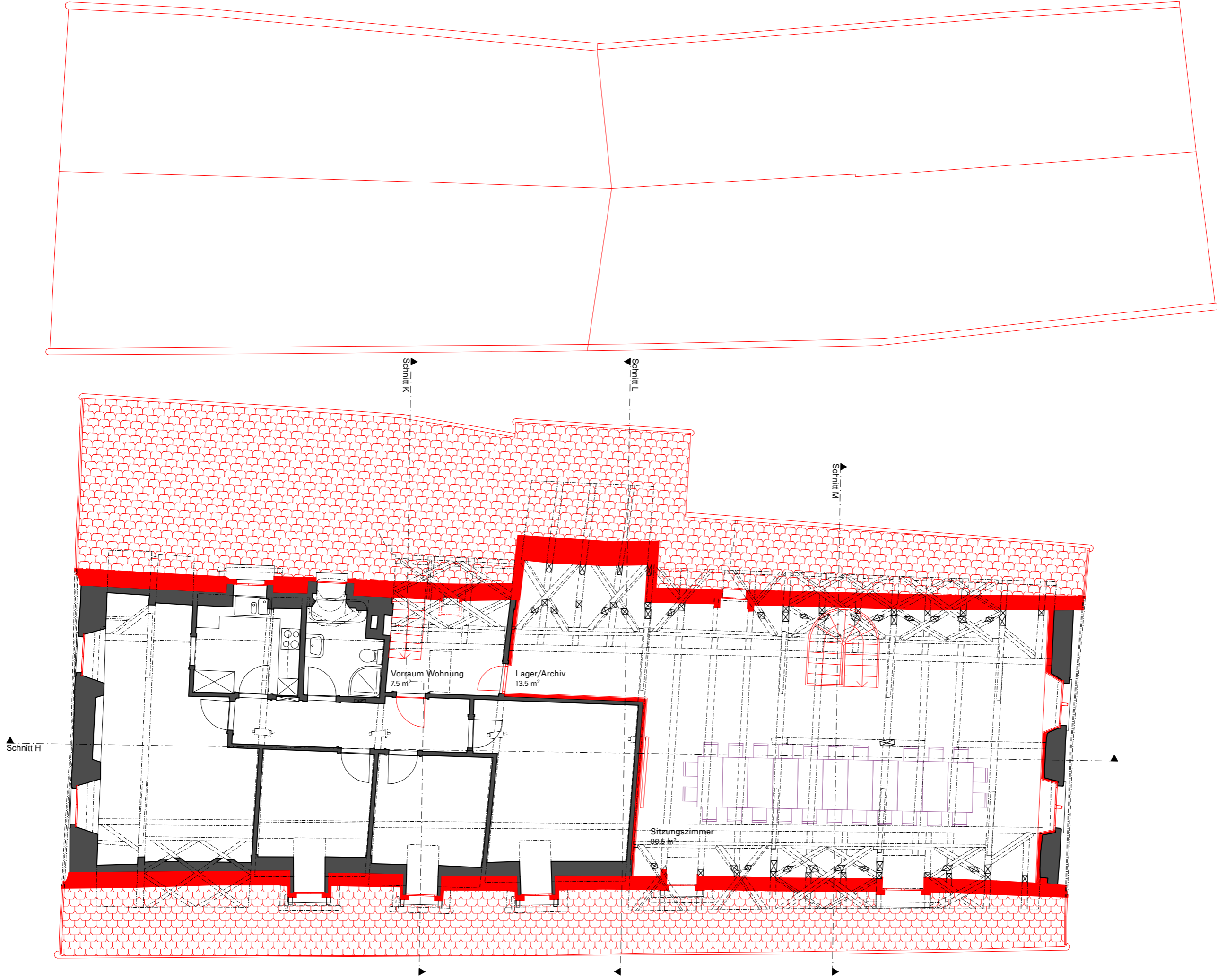
Neugestaltung Dorfkern Malans Grundriss_Ober-Dachgeschoss_Planauflage, 1:100

Bauprojekt, Umbau Bestand + Neu

Plan-Nr.: NDM_31-7302_SCE_100_
 Format: DIN A3
 Datum: 29.10.20, mwa

Auftraggeber	Gemeinde Malans Dorfplatz 8, 7208 Malans T 081 300 00 20 E info@malans.ch
Architektur	FuturaFrosch - Architektur und Raumentwicklung GmbH Freilagerstrasse 25, 8047 Zürich T 044 450 19 46 E architektur@futurafrosch.org
Bauleitung Hochbau	Andreas Lütcher Baumanagement AG Winggel 9, 7023 Haldenstein T 081 353 97 79 E info@luetscherbauleiter.ch
Bauleitung Tiefbau	wlw Bauingenieure AG Bahnhofweg 68, 8887 Mels T 081 720 02 70 E info@wlv-ingenieurs.ch



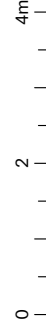


Neugestaltung Dorfkern Malans Grundriss_Dachgeschoss_Planauflage, 1:100

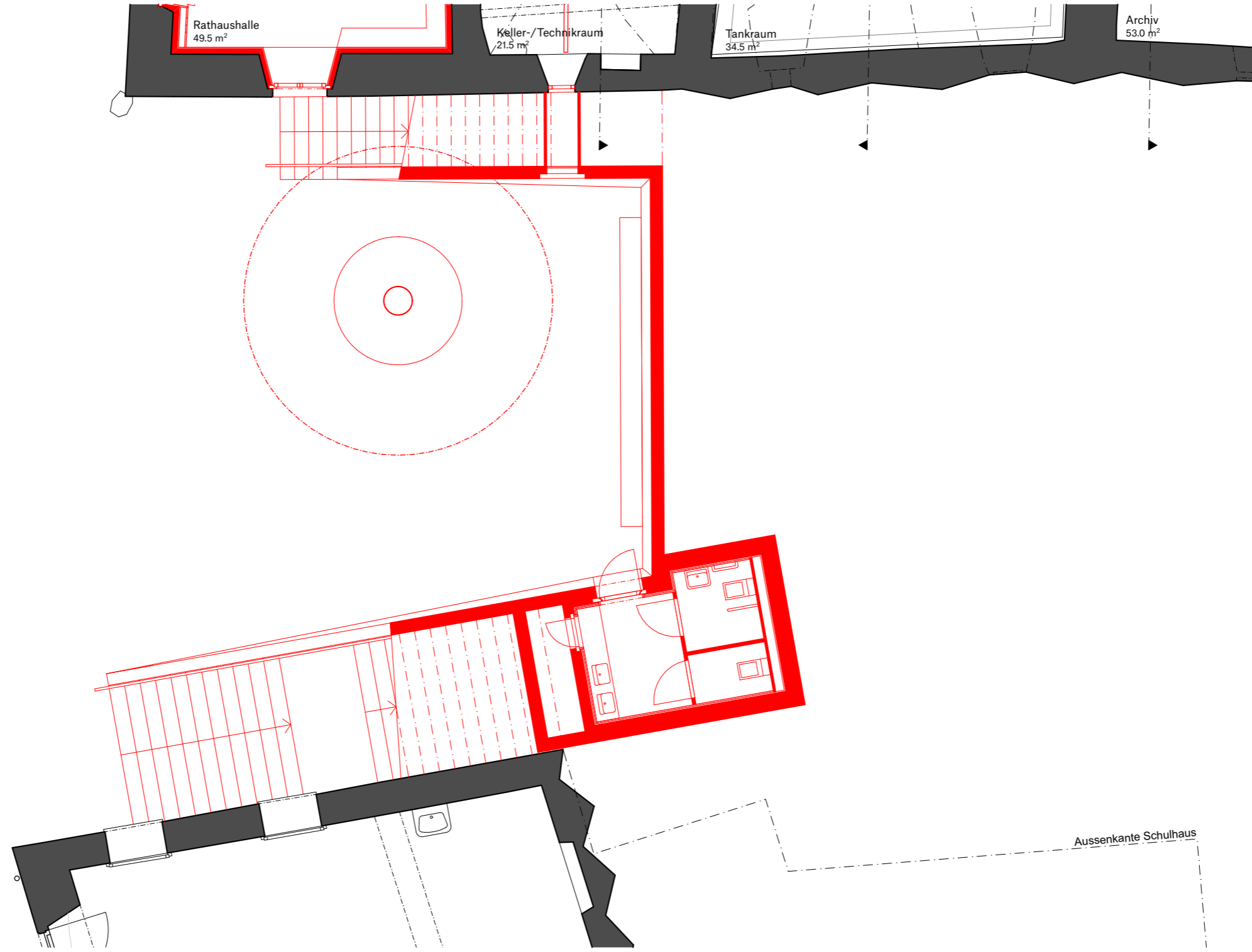
Bauprojekt, Umbau Bestand + Neu

Plan-Nr.: NDM_31-7303_SCE_100_
Format: DIN A3
Datum: 29.10.20, mwa

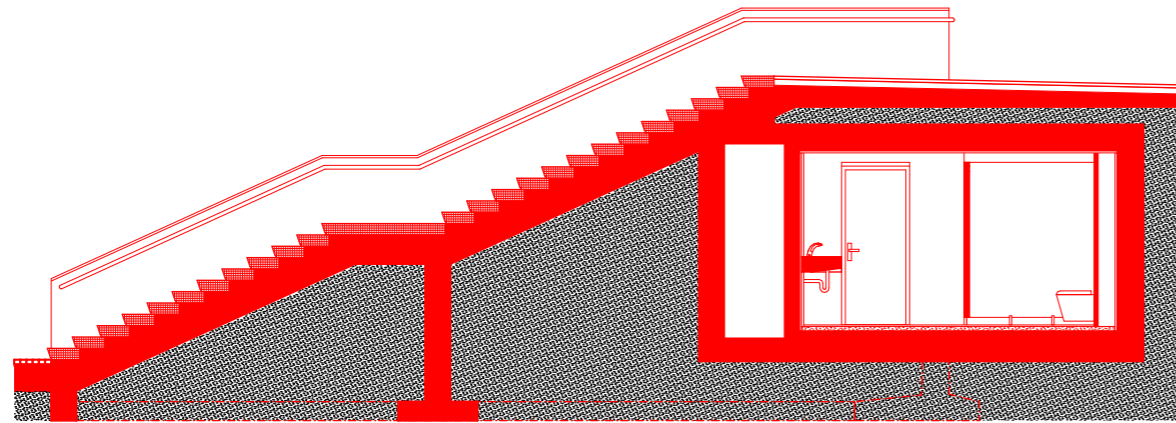
Auftraggeber	Gemeinde Malans Dorfplatz 8, 7208 Malans T 081 300 00 20 E info@malans.ch
Architektur	FuturaFrosch - Architektur und Raumentwicklung GmbH Freilagerstrasse 25, 8047 Zürich T 044 450 19 46 E architektur@futuraFrosch.org
Bauleitung Hochbau	Andreas Lütischer Baumanagement AG Winggel 9, 7023 Haldenstein T 081 353 97 79 E info@luetscherbauleiter.ch
Bauleitung Tiefbau	wlw Bauingenieure AG Bahnhofweg 68, 8887 Mels T 081 720 02 70 E info@wlv-ingenieure.ch



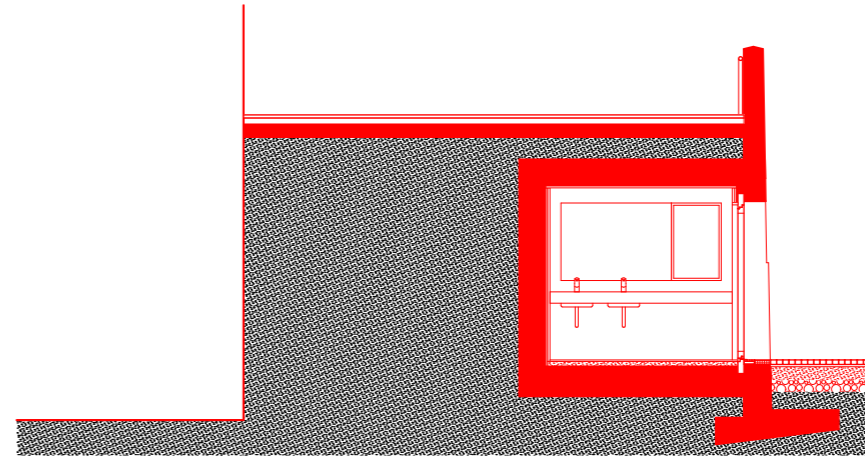
Grundriss



Längsschnitt



Querschnitt



**Neugestaltung Dorfkern Malans
WC-Anlage_Planauflage, 1:100**

Bauprojekt, Umbau Bestand + Neu

Plan-Nr.: NDM_31-7304_SCE_100_
Format: DIN A3
Datum: 29.10.20, mwa

Auftraggeber	Gemeinde Malans Dorfplatz 8, 7208 Malans T 081 300 00 20 E info@malans.ch
Architektur	FuturaFrosch - Architektur und Raumentwicklung GmbH Freilagerstrasse 25, 8047 Zürich T 044 450 19 46 E architektur@futuraFrosch.org
Bauleitung Hochbau	Andreas Lüttscher Baumanagement AG Winggel 9, 7023 Haldenstein T 081 353 97 79 E info@lueutscherbauleiter.ch
Bauleitung Tiefbau	wlw Bauingenieure AG Bahnhofweg 68, 8887 Mels T 081 720 02 70 E info@wlv-ingenieure.ch

